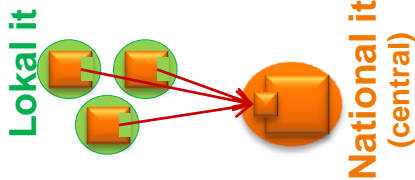
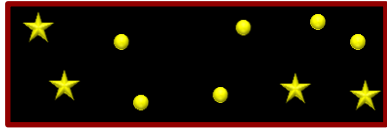


NATIONAL SERVICEPLATFORM

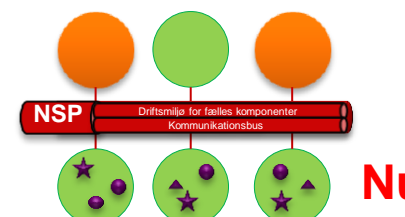
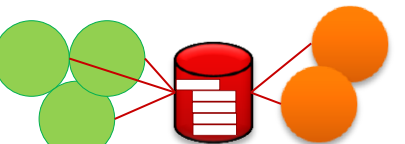
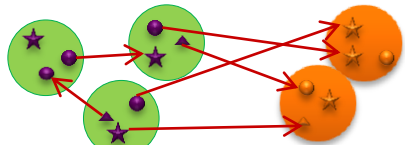
Sammenhæng og samarbejde i
sundhedsvæsenet

Afd.chef Birgitte Drewes, National Sundheds-it

SKABELSESBERETNINGEN...



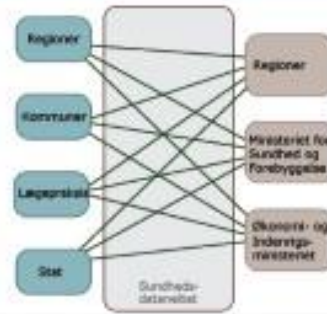
- ❖ Ingen it
 - Papiret hersker overalt
- ❖ **Enkeltstående** it-systemer (mange)
 - Systemer er rettet mod *specifikke* sundhedsudfordringer
 - **Genindtastninger** hersker (Lokalt, mellem organisationer & centralt)
- ❖ Klient/Server (1. generation)
 - **Sundhedsdatanettet version 1**
(dækker manglende software sikkerhed)
 - **Centrale servere** (fx LPR) opsamlers filer(batch) efter egen specifikation (bundet klient fx SEI)
- ❖ Kommunikations infrastruktur (version 0)
 - Medcom **beskeder** vinder indpas **kun på tværs af organisationer**
 - Lokalt hersker genindtastninger stadig
- ❖ Der flirtes med det *universelle* sundheds it-system
 - Problem med sammenhæng forsøges løst med GEPJ-2
 - One-size does not fit all/ For meget konfiguration
- ❖ SOA (Klient/Server -2. generation) **ens serviceudbud**
 - Fælles Medicin Kort. Selvstændige klienter / Central server
 - Sundhedsdatanettet version 2 (Servicegaranti/SLA)
 - National Serviceplatform



Nutid

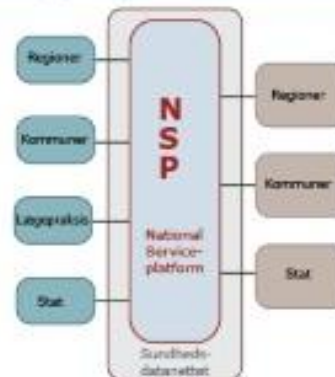
HVORFOR HAR VI EN NSP?

Datadelingen hidtil i sundhedsvæsenet



- Services drives på mange forskellige platforme, i mange forskellige former og med forskelligartet driftsikkerhed og forskelligartet og ukoordineret håndtering af vedligehold og support
- Servicevinduer er placeret på forskellige tidspunkter
- Opkobling til den enkelte nationale service sker på forskellige måder og til forskellige adresser og kræver individuelle aftaler
- Services følger forskellige standarder og håndterer aspekter, som eksempel

Fremtidig deling af data i sundhedsvæsenet



En platform til fælles data og services på sundheds-området med fx:

- Høj driftsikkerhed og forsyningsikkerhed
- Koordineret placering af servicevinduer
- Fælles sikkerhedsmodel og brugerstyring
- Et koordineret aftalekoncept



HVORFOR HAR VI EN NSP?

”Den nationale it-arkitektur skal gøre det muligt at udstille fælles services på en ensartet måde med ensartede adgangsmekanismer.

Den skal også gøre det muligt at sikre hensigtsmæssig udrulning af nye services, så de kan ibrugtages successivt.

Den nationale it arkitektur kan derfor også beskrives som en såkaldt ”serviceplatform”, hvorpå fælles services kan placeres.”

(National strategi for digitalisering af sundhedsvæsenet 2008 – 2012, s. 28)

HVAD ER NSP IKKE?

- En ny brugergrænseflade

```
Session A - [24 x 80]
Bedger  Vis  Kommunikation  Funktioner  Vindue  Hjælp

Send Meddelelse                               7005 11.      21.11.
-----

Modtager(e)  journal1_____

Meddelelse
Overskrift  _____
Haster Advi.  _                Haster Tekst  x
Fortrolig    =
Fast         _____

Afsender    SEK11ATF_____ Anette Tanderup Søby

Slettedato  01.12.08

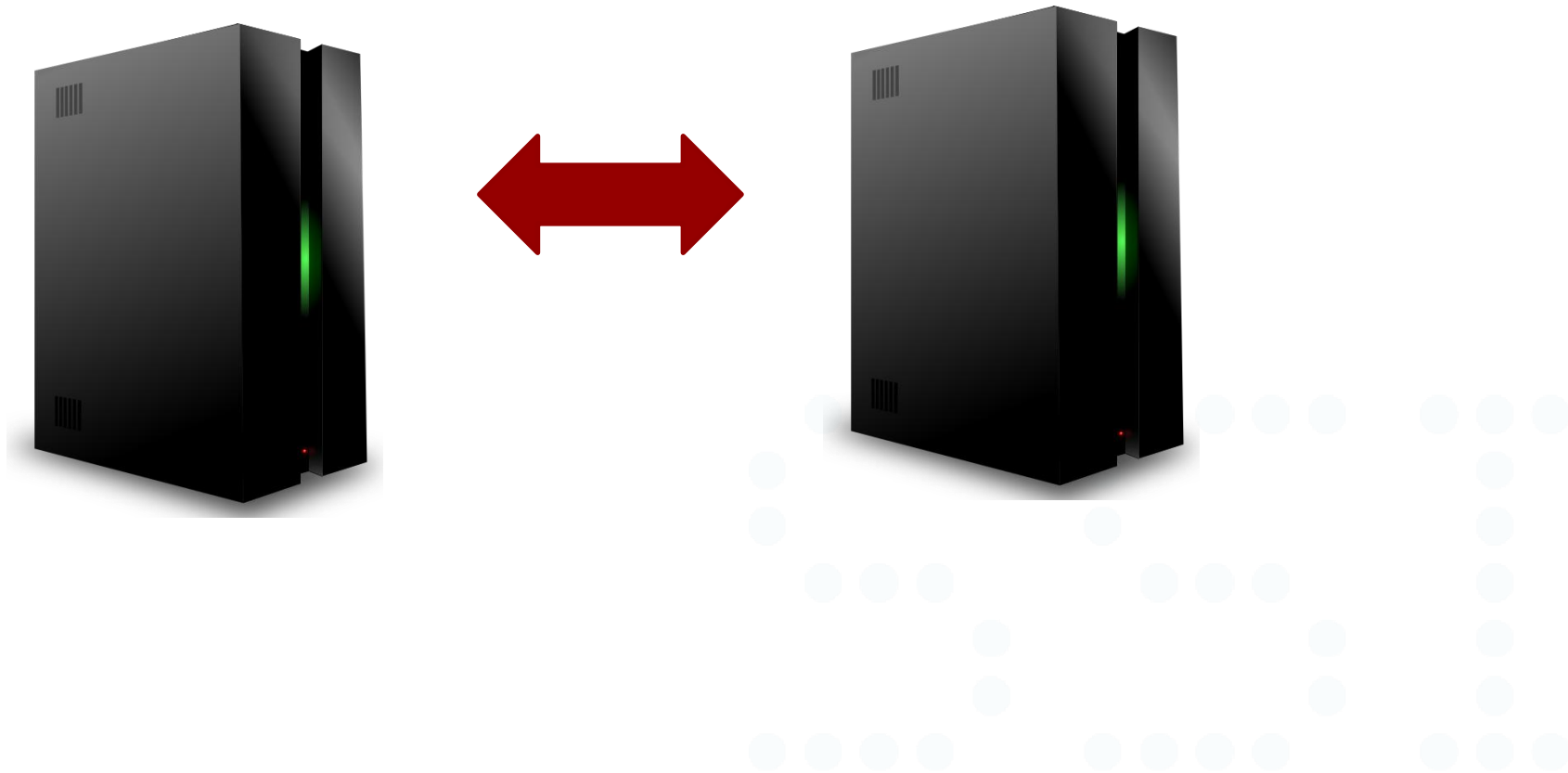
-----

Enter PF1  PF2  PF3  PF4  PF5  PF6  PF7  PF8  PF9  PF10  PF11
Info. Afbr. Retur Modt.

MA a 1
```

HVAD ER NSP?

• System-til-system integration



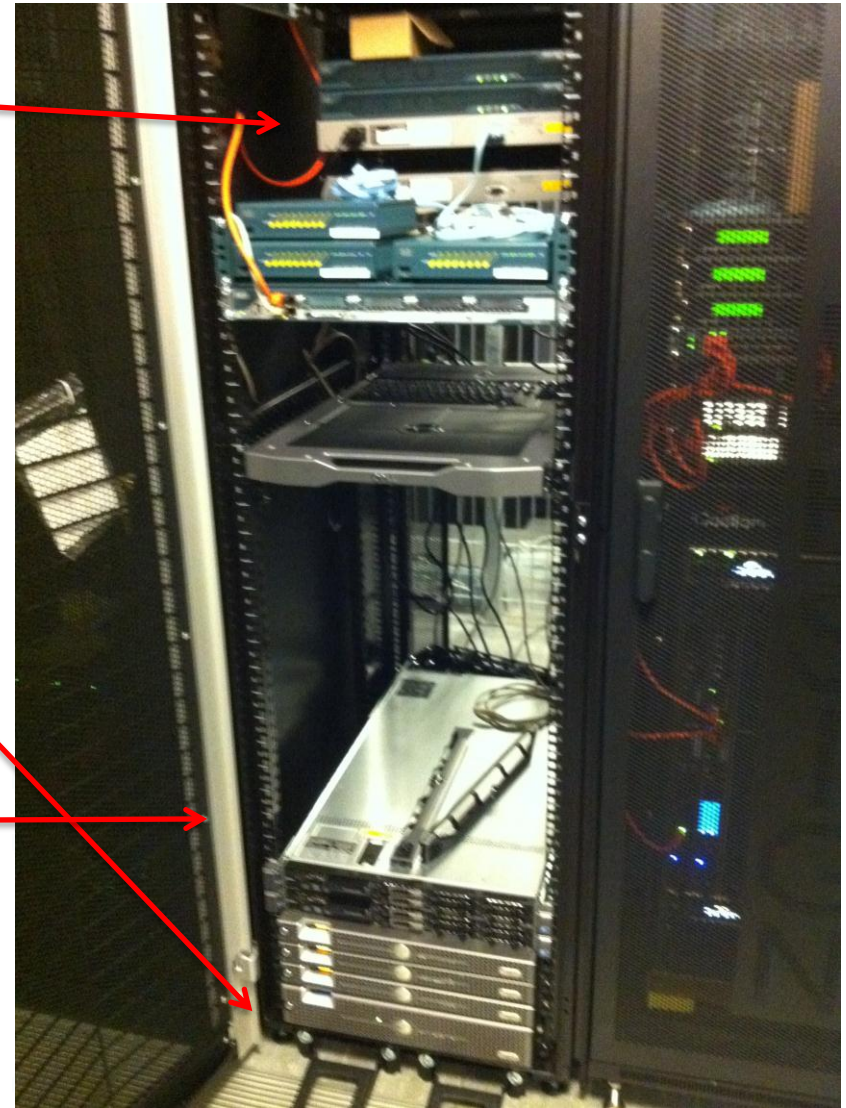
HVAD ER NSP?

Central
Decentral
(Og lokal)

Firewalls

NSP maskiner
2 til test,
2 til præ-produktion

Plads til
produktionsmaskin
er



Funktionalitet

- En række *komponenter* der løser forskellige opgaver f.eks. sikkerhed, opsamling og distribution af data (DoDi)
- *Registre* med tilhørende services (f.eks. CPR og Yderregisteret)
- *Services* der udstiller funktionalitet (f.eks. FMK)

Governance

- Politikker
- Styringsprocedurer
- Aftalekoncept



For at skabe resultater hurtigere, billigere og med mindre risiko

- **Hurtigere** fordi standardiserede nationale it komponenter gør det nemmere at integrere systemer for parterne
- **Billigere** fordi komplekse aspekter indpakkes ENSARTET nationalt driftsmiljø, der kan opstilles ved de enkelte parter
- Fælles infrastruktur **mindsker risiko** for ”misforståelser”

Og for at opnå

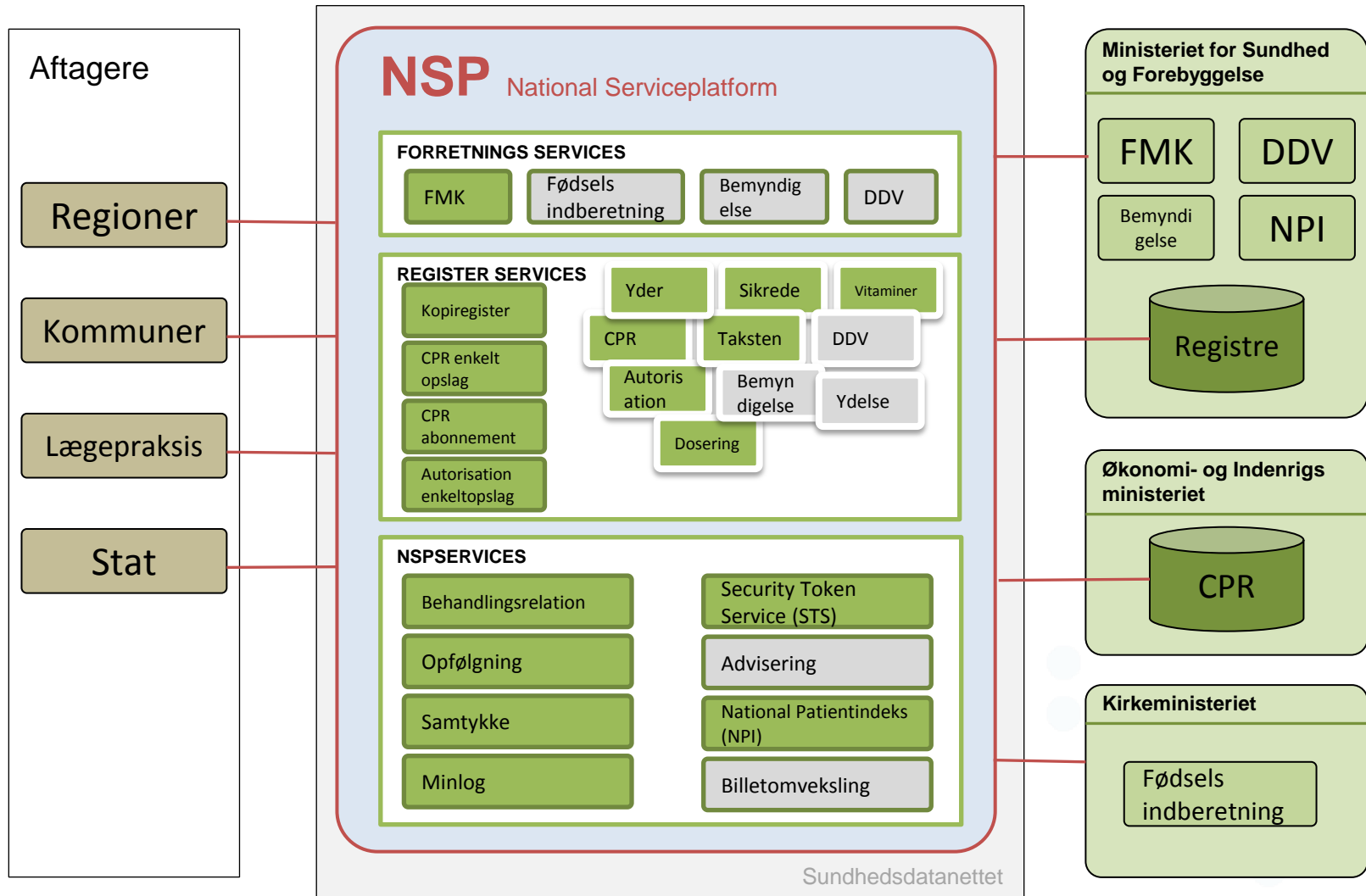
- Ensartet **teknisk metode** til at tilgå nationale data
- Ensartet **højt sikkerhedsniveau**
- Mulighed for at udtale os om **forsyningssikkerhed**
- Mulighed for at optimere ift. **fælles support og problemløsning**

HVORFOR TÆNKE NSP MED?

- Fordi tingene er bygget
- - Og så behøver du ikke bygge igen



TILGÆNGELIGE SERVICES



Services og registre der er i drift (grønne) og de services der åbnes for senere på efteråret 2012 / Q1 2013 (grå)

Økonomiaftale 2013

”Regeringen, Danske Regioner og KL er ligeledes enige om, at der skal indføres en ny finansierings- og styringsmodel for fællesoffentlig it-infrastruktur på sundhedsområdet, herunder for it-infrastrukturprojektet National Serviceplatform. Omkostninger finansieres af de parter, der opnår gevinsterne.”



⚡ Dialog i den Nationale Bestyrelse for sundheds-it

- Principper for
 - Drift
 - Vedligehold
 - Udvikling
 - Prioritering

⚡ I kraft 1. januar 2013



SPØRGSMÅL?

