



E-sundhedsobservationer 2012

Christian Nøhr, Søren Vingtoft

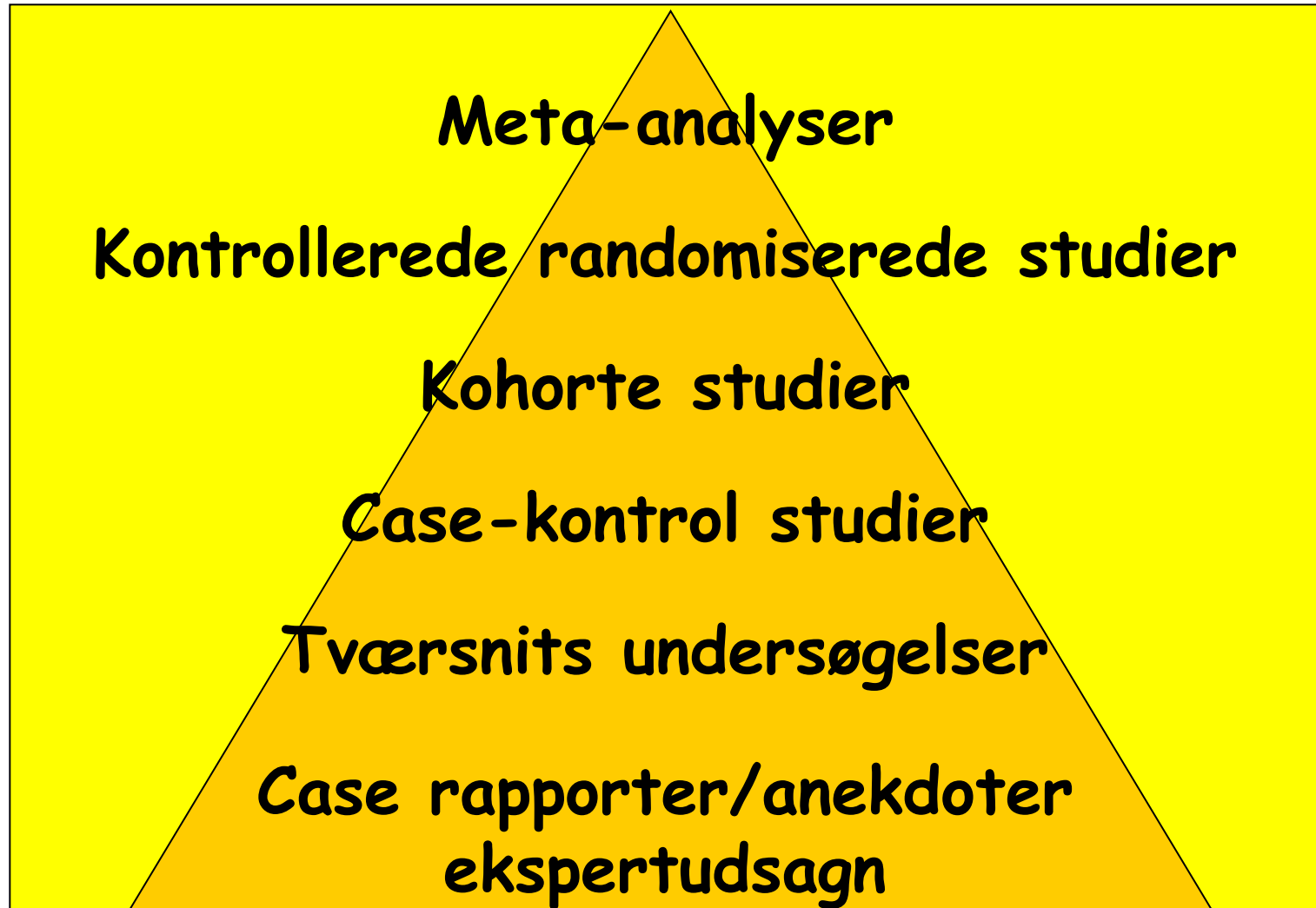
Marion Berg Christiansen



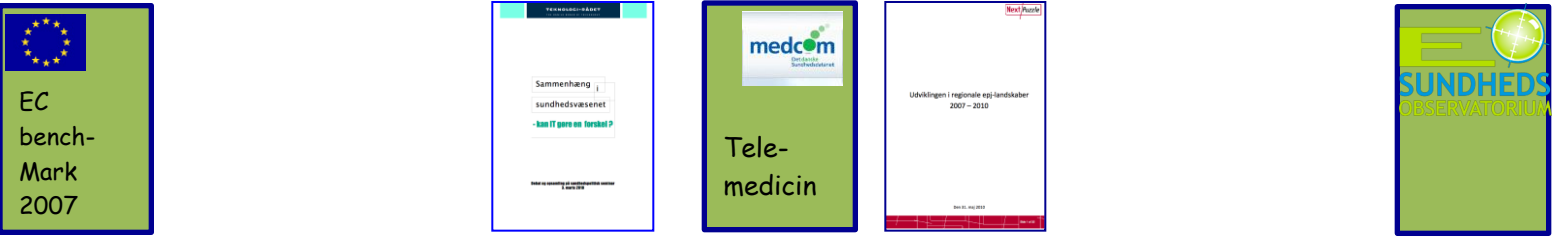
Institut for planlægning
Dansk Center for Sundhedsinformatik
Aalborg Universitet



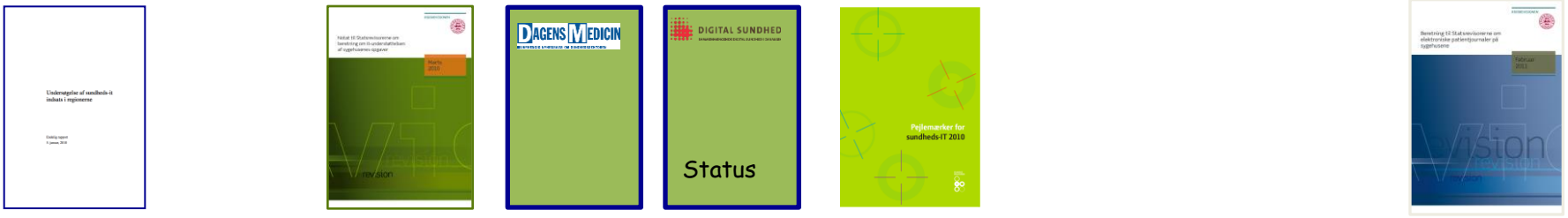
Evidens hierarki



Ingen mangel på statusrapporter



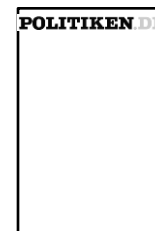
2010 Jan – Feb – Mar – Apr – Maj – Jun – Jul – Aug – Sep – Okt – Nov – Dec - 2011

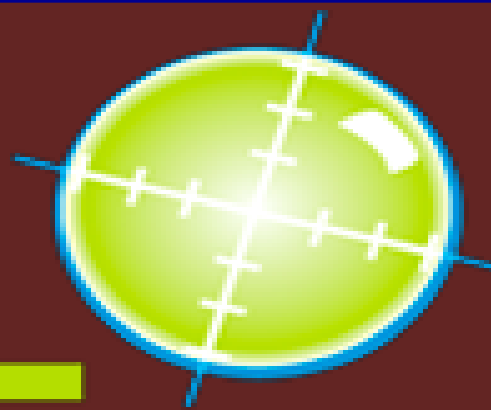


Ingen mangel på statusrapporter?



2011 Jan – Feb – Mar – Apr – Maj – Jun – Jul – Aug – Sep – Okt – Nov – Dec - 2012





SUNDHEDS OBSERVATORIUM

**Monitorering af
klinikernes it brug og
holdninger til sundheds it
2012**

Monitorering af klinikernes it brug og holdninger til sundheds it - 2012

Læger, sygeplejersker og lægesekretærer inviteret (n=8289)

1. September til 7. oktober.

Svarprocent: 25% / 27% / 25%

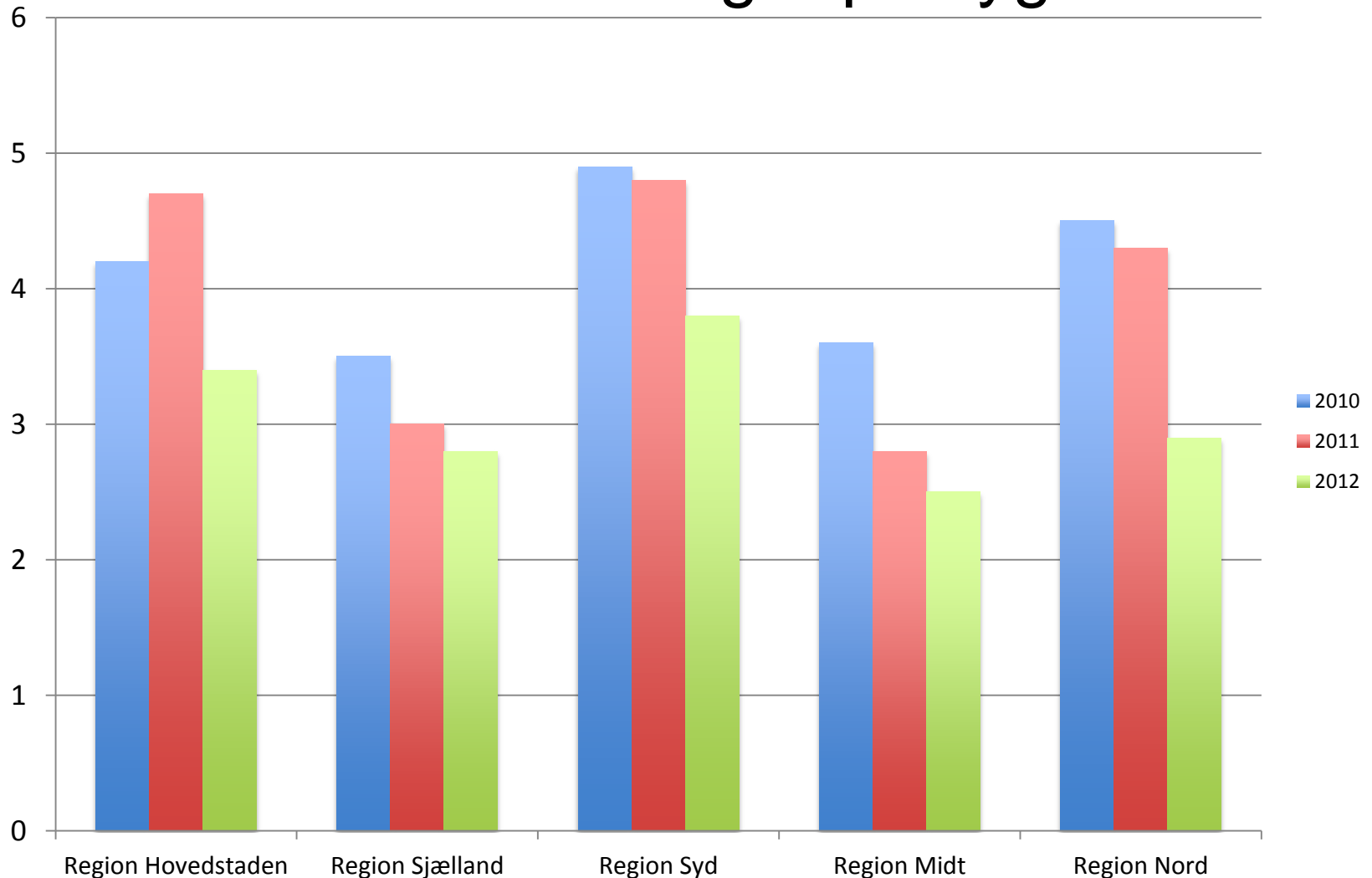
Forskellige bevæggrunde for at deltage
Ikke tale om fuld repræsentativitet

Arbejdsområde svarer til landstal
Fordelingen mellem regionerne proportionelt med indbyggertal

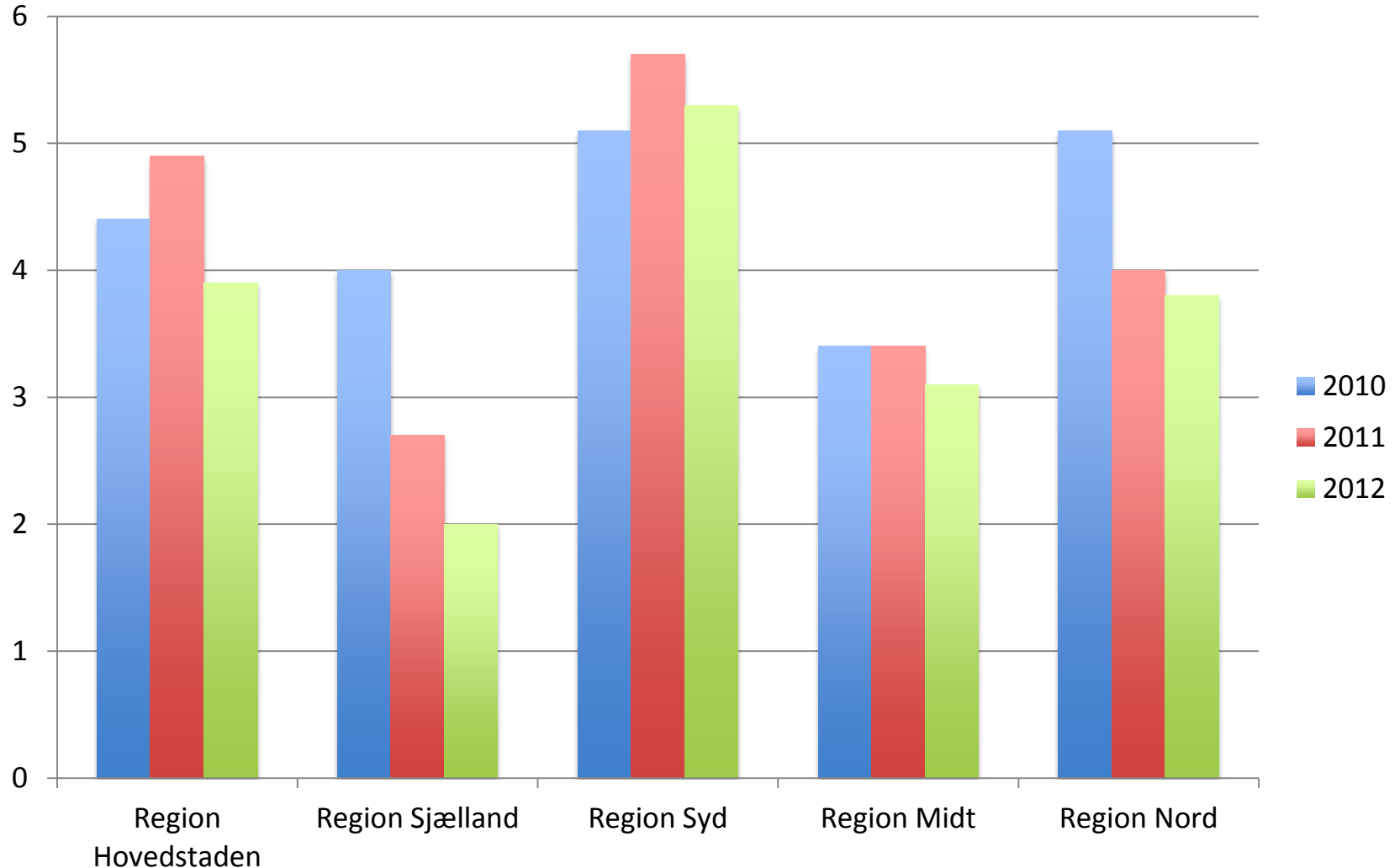
Log in og Passwords



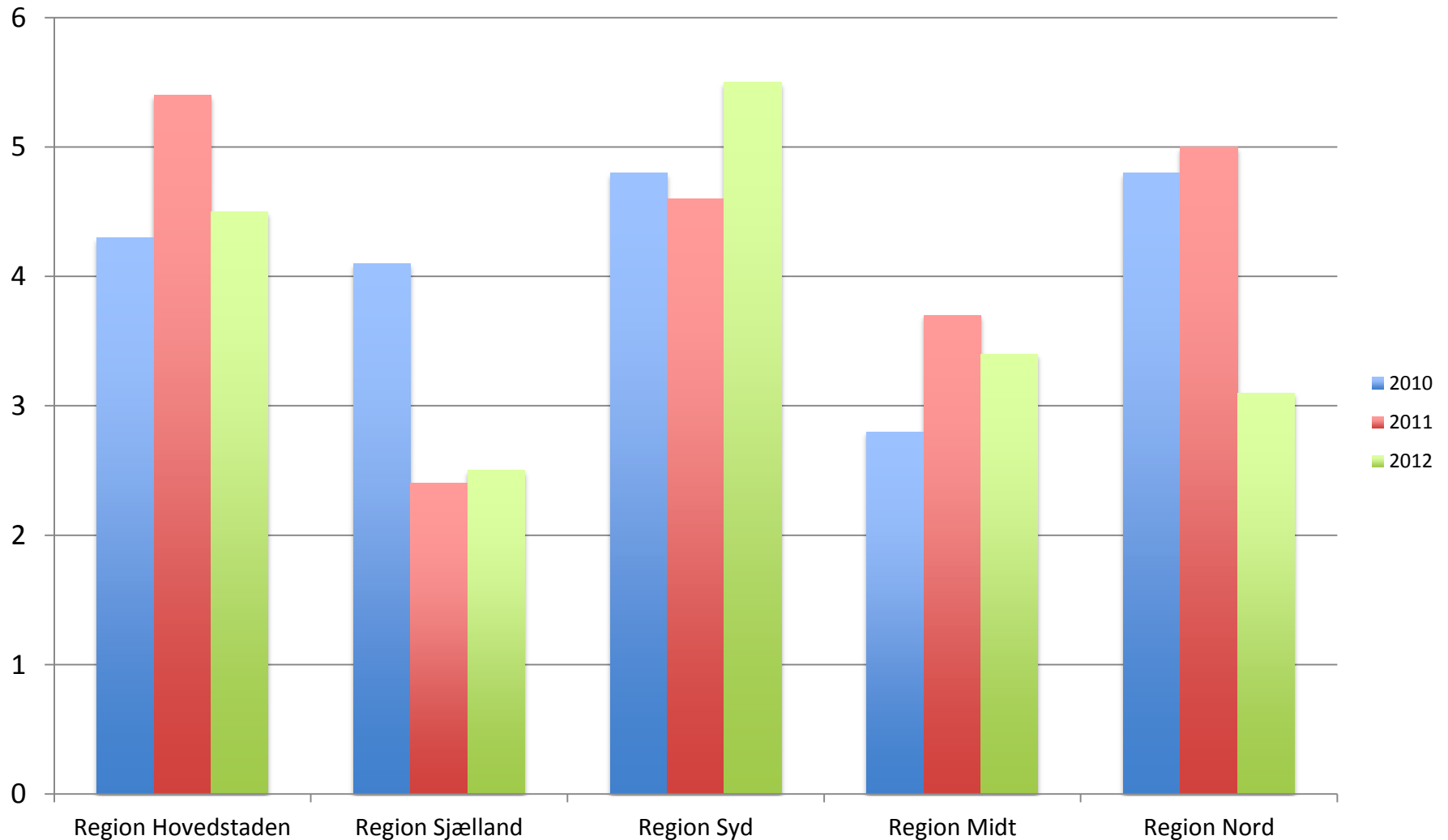
Gennemsnitlige antal brugernavne og passwords 2010-2012 for **sygeplejersker**, *medicinske afdelinger* på sygehuse



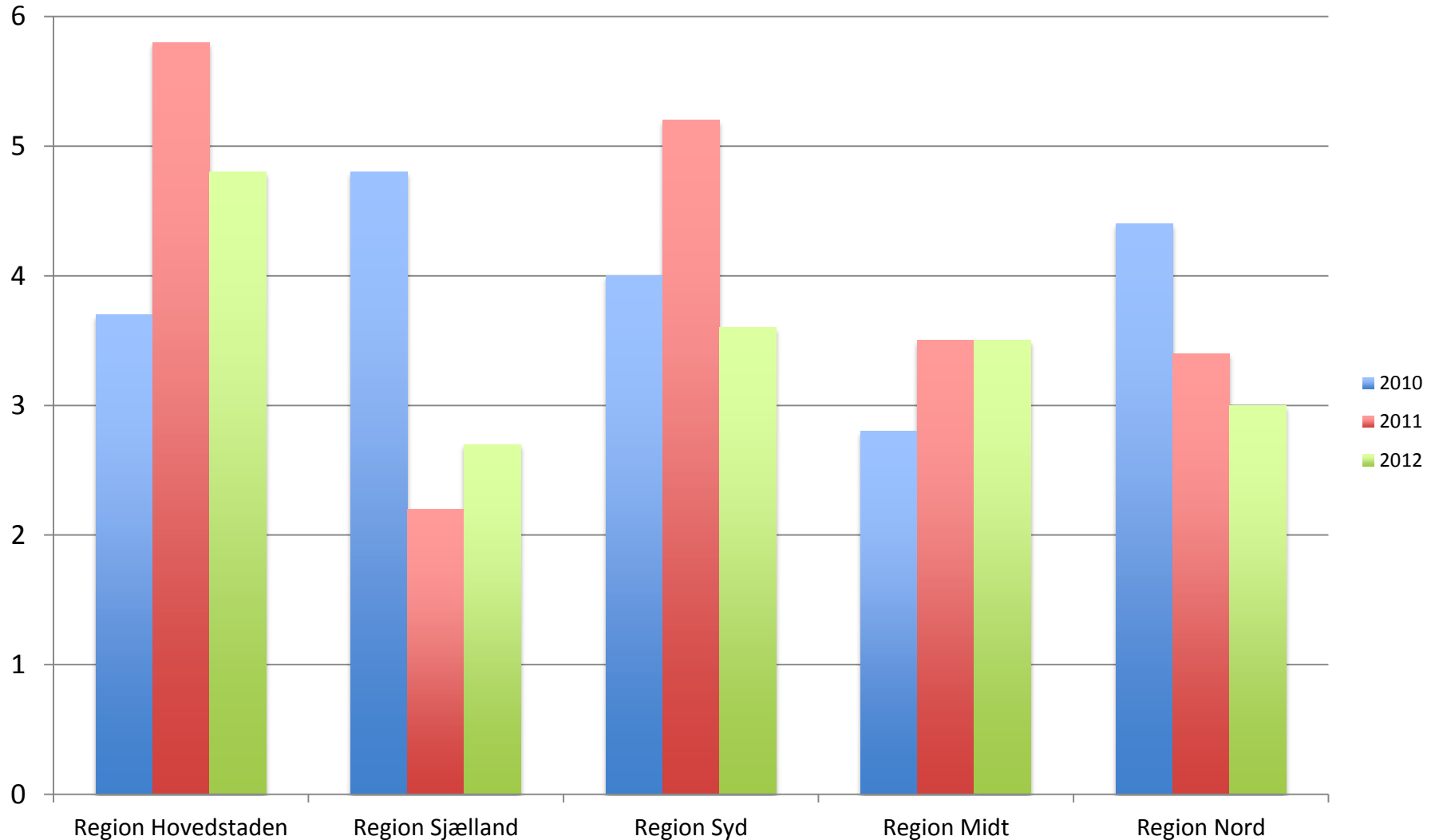
Gennemsnitlige antal brugernavne og passwords 2010-2012 for **sygeplejersker**, kirurgiske afdelinger på sygehuse



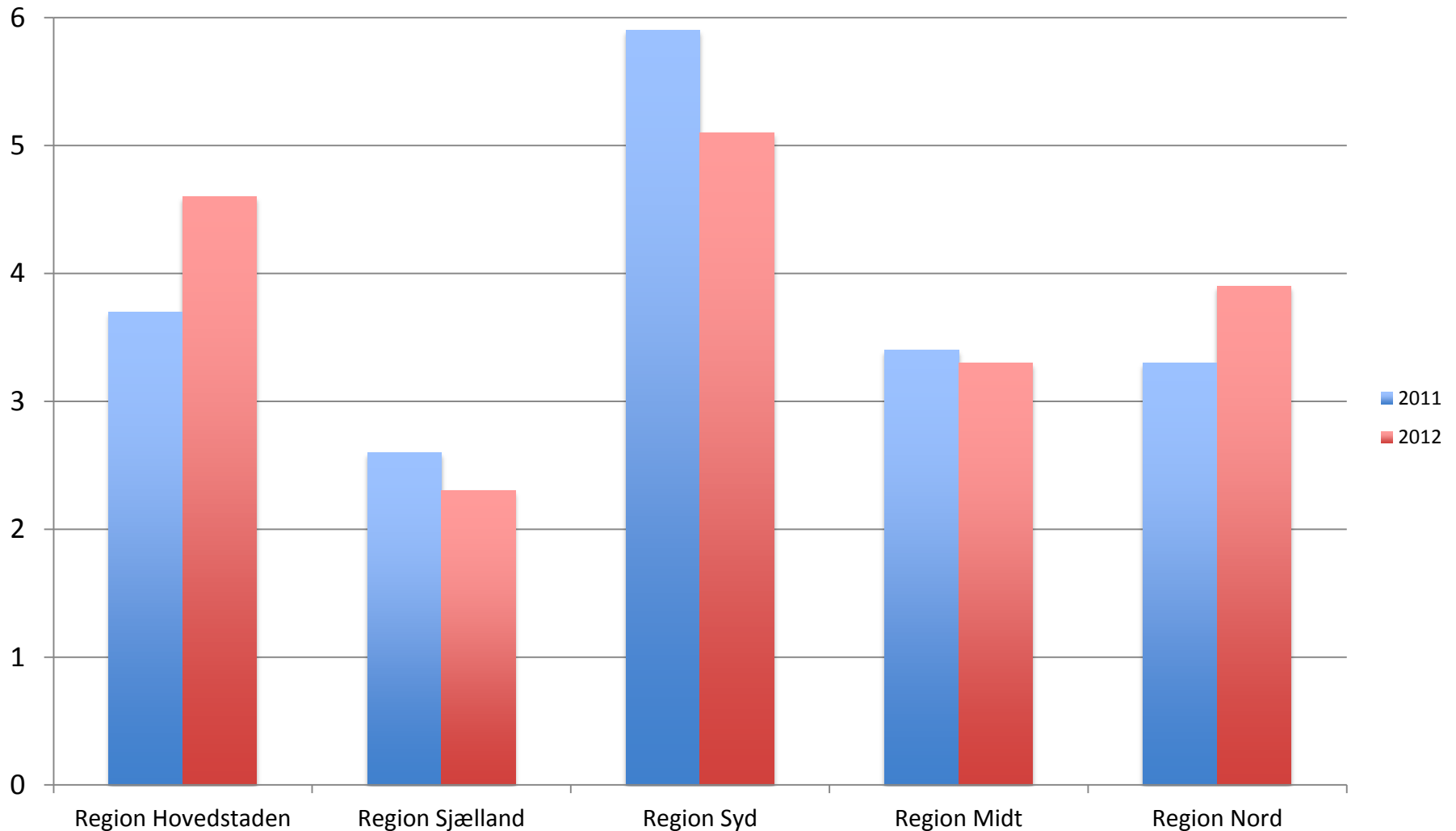
Gennemsnitlige antal brugernavne og passwords 2010-2012 for **læger**, *medicinske afdelinger* på sygehuse



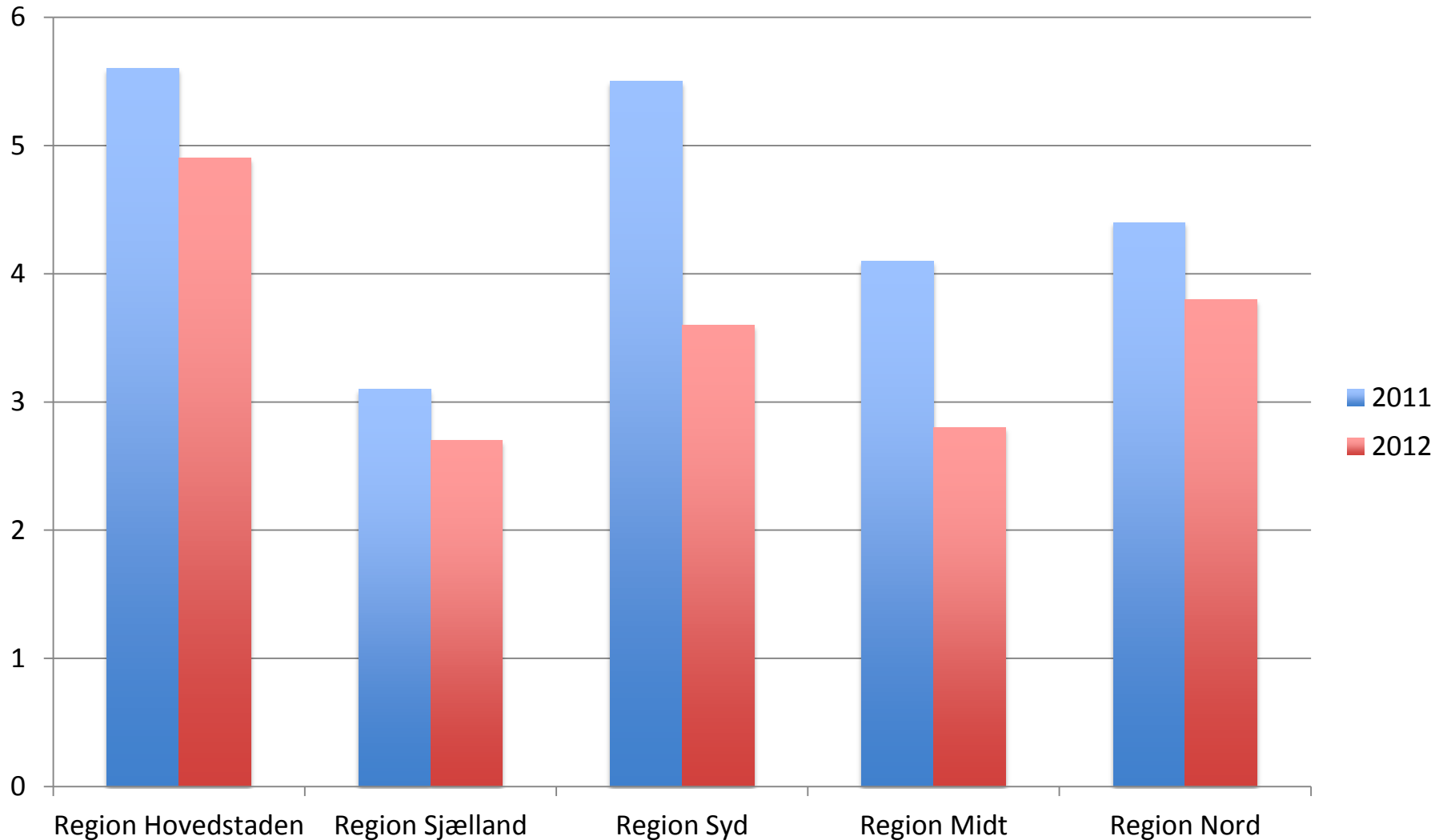
Gennemsnitlige antal brugernavne og passwords 2010-2012 for **læger**, kirurgiske afdelinger på sygehuse



Gennemsnitlige antal brugernavne og passwords 2011-2012 for **lægeseekretærer**, *medicinske afdelinger* på sygehuse



Gennemsnitlige antal brugernavne og passwords 2011-2012 for **lægesekretærer**, kirurgiske afdelinger på sygehuse



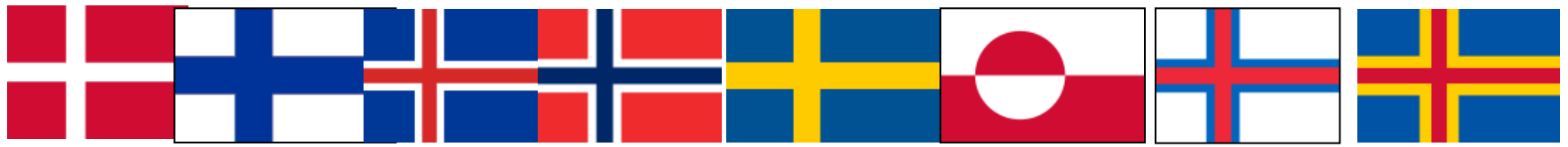
Konklusioner

Det gennemsnitlige antal brugernavne og passwords som klinikere anvender i deres daglige arbejde er faldende.

Ændringer sker meget langsomt, og den organisatoriske hukommelse er kort.

Rapport fra undersøgelsen 2010 og 2011 kan downloades fra:

http://www.dachi.aau.dk/Publikationer_DaCHI/tech-reports-DaCHI/



 Center för eHälsa
i samverkan

 NTNU

Norwegian University of
Science and Technology

sfmi | SVENSK FÖRENING FÖR
MEDICINSK INFORMATIK



TERVEYDEN JA
HYVINVOINNIN LAITOS

OULUN YLIOPISTO
UNIVERSITY of OULU



Nordic eHealth Research Network (NeRN)



udvikling af indikatorer for
indførelse og anvendelse af IT i
sundhedssektoren



Benchmarking adoption and
use of information and
communication technologies in
the health sector